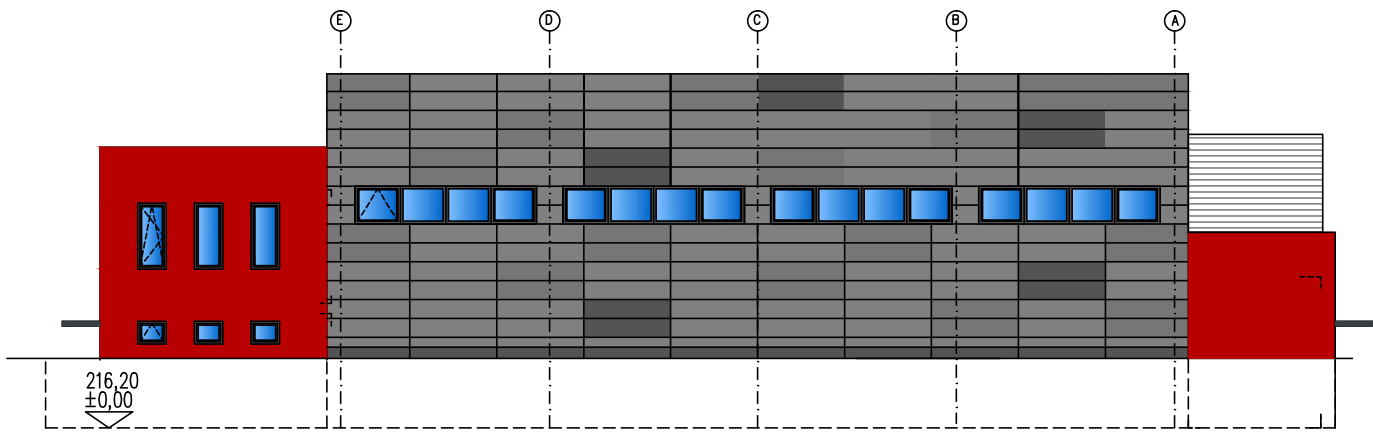
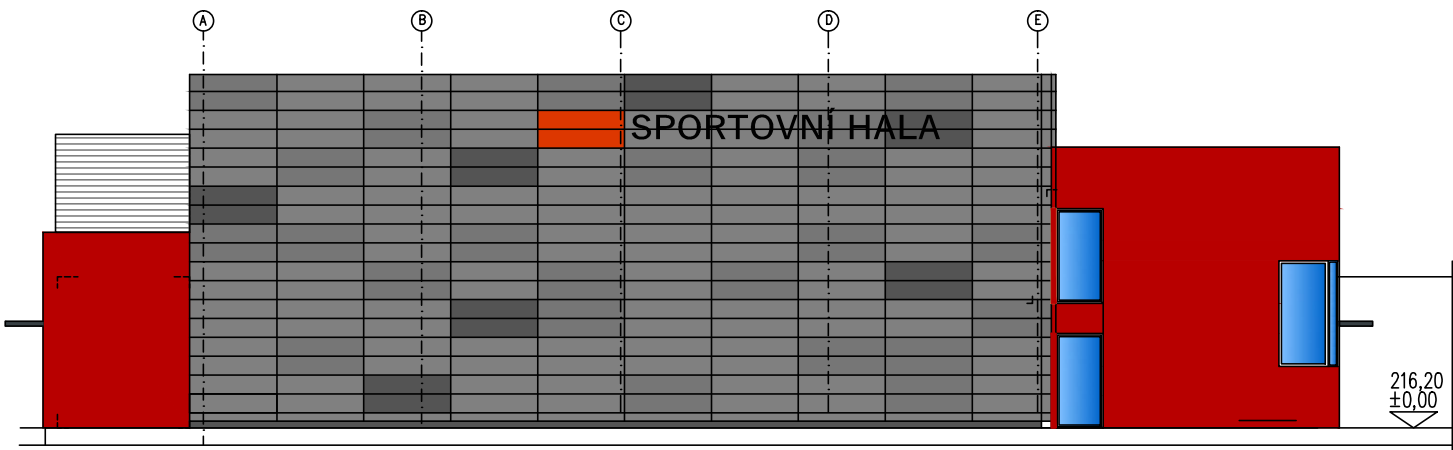


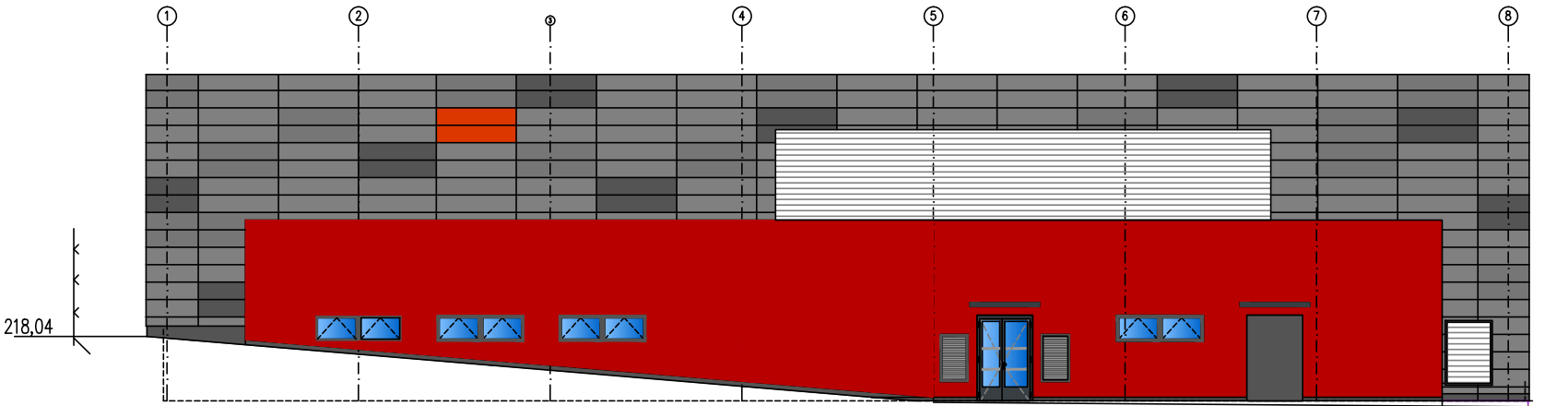
POHLED SEVEROVÝCHODNÍ



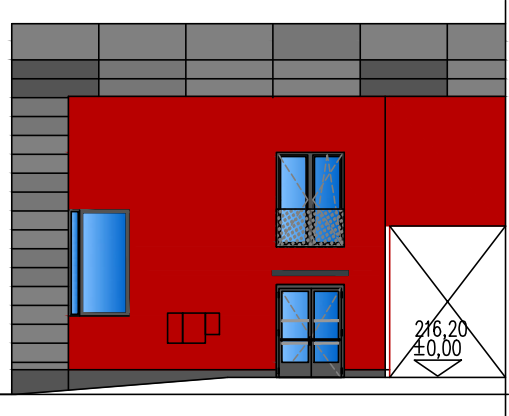
POHLED JIHOZÁPADNÍ



POHLED SEVEROZÁPADNÍ







POHLED JIHOVÝCHODNÍ



±0,000 = 216,200

- PROVĚTRÁVANÁ FASÁDA – ODSŤÍNÝ ŠEDÉ (SVĚTLÁ –TMAVÁ)
- KONTAKTNÍ ZATEPLOVACÍ SYSTÉM – CIHLOVĚ ČERVENÁ
- KONTAKTNÍ ZATEPLOVACÍ (SOKLOVÝ) SYSTÉM – TMAVĚ ŠEDÁ
- KLEMPÍŘSKÉ VÝROBKY,OPLECHOVÁNÍ ANTRACITOVĚ ŠEDÁ , RAL 7016

|  |   |   |   |   |  |
|--|---|---|---|---|--|
|  | ZODP. PROJEKTANT  | VYPRACOVAL  | KONTROLOVAL   | <div><div></div><div><b>PPS KANIA</b><br/>PROJEKČNÍ A INŽENÝRSKÁ ČINNOST</div></div> <div>PPS Kania s.r.o., Nivnická 665/10, 709 00<br/>tel : 596 245 252 , fax : 596 245 262 e-mail : projekce@pps-kania.cz</div> |  |
|  | Ing. Kania Jan  | Ing. Polochová Iva  | Ing. Foldyna David  |   |  |
|  |  |  |  |   |  |
|  | KATASTRÁLNÍ ÚZEMÍ, PARC.Č. : 667366 Koblov, p.č. 610/8, 610/9                         |   |   | ARCHÍV  |  |
|  | MÍSTO STAVBY : Ostrava, 554821  |   |   |   |  |
| STAVEBNÍK / OBJEDNATEL : Statutární město Ostrava,<br>městský obvod Slezská Ostrava, Těšínská 138/35, 710 16 Ostrava             |   |   | STUPEŇ<br>DPS   |   |  |
| NÁZEV AKCE :<br>VYPRACOVÁNÍ PROJEKTOVÝCH DOKUMENTACÍ,<br>VČ.INŽENÝRSKÝCH ČINNOSTÍ K VYBUDOVÁNÍ<br>SPORTOVNÍ HALY SLEZSKÁ OSTRAVA |   |   | DATUM<br>PROSINEC 2019  | PARÉ  |  |
|  |   |   | Č. ZAKÁZKY<br>PPS- 52/17  |   |  |
|  |   |   | MĚŘÍTKO<br>1 : 200  |   |  |
| OBJEKT :   | SO02 - Sportovní hala   |   | ARCHÍVNÍ ČÍSLO :<br>PPS- 52/17-D.1.1.   |   |  |
| ČÁST :   | D.1.1 - ARCHITEKTONICKO-STAVEBNÍ ŘEŠENÍ   |   |   |   |  |
| OBSAH :  | POHLEDY - JV, JZ, SV, SZ  |   | Č.v.<br>10  |   |  |